

## FOTODOKUMENTACE STÁVAJÍCÍHO STAVU ZE DNE 6.10. a 9.11.2022

**HOSPIC FRÝDEK-MÍSTEK, p.o., I. J. PEŠINY 3640, FRÝDEK-MÍSTEK**



**Foto č.1** – dvorní pohled na posuzovaný objekt s charakterem přilehlých zpevněných ploch



**Foto č.2** – zachytný odtokový žlab u opěrné zídky u dvorního prostoru s kanalizační šachtou



**Foto č.3** – pohled na kontrolní kus odtokového žlabu u opěrné zídky, který je zanesený, a tudíž má omezenou funkčnost odtoku srážkových vod



**Foto č.5** – zcela zanesený a nefunkční odtokový kontrolní kus na odtokovém žlabu ve spodní úrovni na severní straně podél budovy B



**Foto č.4** – směr spádování zpevněné plochy ve dvorním prostoru směrem k objektu do odtokového žlabu ve spodní úrovni



**Foto č.6** – posedaný stávající okapový chodník na východní straně objektu vlevo od hlavního vchodu v místě stávající kotelny

**SANACE PROFESIONÁLNĚ**





**Foto č.7** – vlhkostní projevy na obvodové dvorní stěně u bočního vstupu v m.č. 0.07



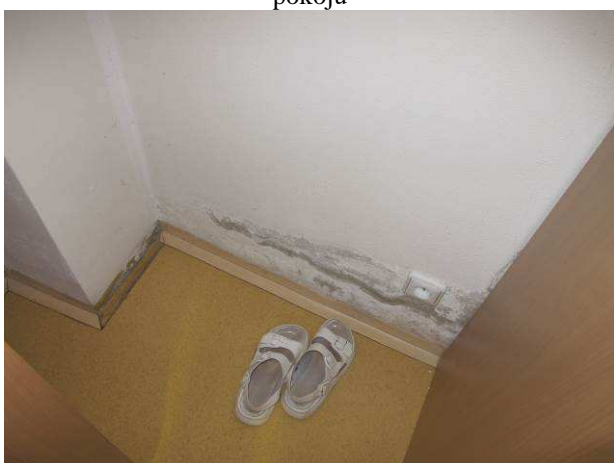
**Foto č.8** – vlhkostní projevy na dvorní obvodové stěně ve spodní úrovni na chodbě m.č. 0.104 (budova A) a chodbě m.č. 0.63 (budova B) s viditelnou dilatací mezi oběma budovami



**Foto č.9** – viditelné projevy vlhkosti na vnitřní stěně na chodbě m.č. 0.104, za kterou se nachází soc. zázemí pokojů



**Foto č.10** – vlhkostní mapa se solnými výkvěty na vnitřní stěně v m.č. 0.38



**Foto č.11** – vlhkostní mapa se solnými výkvěty na vnitřní stěně v m.č. 0.39



**Foto č.12** – vlhkostní mapa se solnými výkvěty na vnitřní stěně v m.č. 0.32, v podlaze je umístěna revizní šachta kanalizace RŠ2

**SANACE** PROFESIONÁLNĚ



**Foto č.13** – vlhkostní projevy ve spodní úrovni a kolem prostupu přes obvodovou zeď v prostoru kotelný (m.č. 0.49), místo vrtané sondy VS1



**Foto č.15** – pohled do provedené vrtané sondy VS1



**Foto č.17** – pohled na místo vrtané sondy VS2 v m.č. 0.06 (shoz prádla)



**Foto č.14** – hloubka (0,4 m) provedené vrtané sondy VS1 do podlahy v prostoru kotelný



**Foto č.16** – detail spodní úrovně provedené vrtané sondy VS1



**Foto č.18** – hloubka (0,4 m) provedené vrtané sondy VS2 do podlahy v prostoru shozu prádla

**SANACE PROFESIONÁLNĚ**





**Foto č.19** – pohled do provedené vrtané sondy VS2



**Foto č.20** – detail spodní úrovně provedené vrtané sondy VS2



**Foto č.21** – vlhkostní projevy na vnitřní stěna na chodbě (m.č. 0.43) u kuchyně



**Foto č.22** – vlhkostní projevy na obvodové a navazující vnitřní stěně v m.č. 0.23a u bočního vstupu

Vypracoval: Libor Wolfan

**SANACE** PROFESIONÁLNĚ

IZOLACE A SANACE ZDIVA-PRINS s.r.o. | ČECHOVA 969/19, 750 02 PŘEROV | IČ: 28591747 | DIČ: CZ 28591747  
PRINS@SANACE-ZDIVA.CZ | ZELENÁ LINKA 800 100 693 | TEL +420 581 202 154, +420 581 201 454 | FAX +420 581 703 379

[WWW.SANACE-ZDIVA.CZ](http://WWW.SANACE-ZDIVA.CZ)